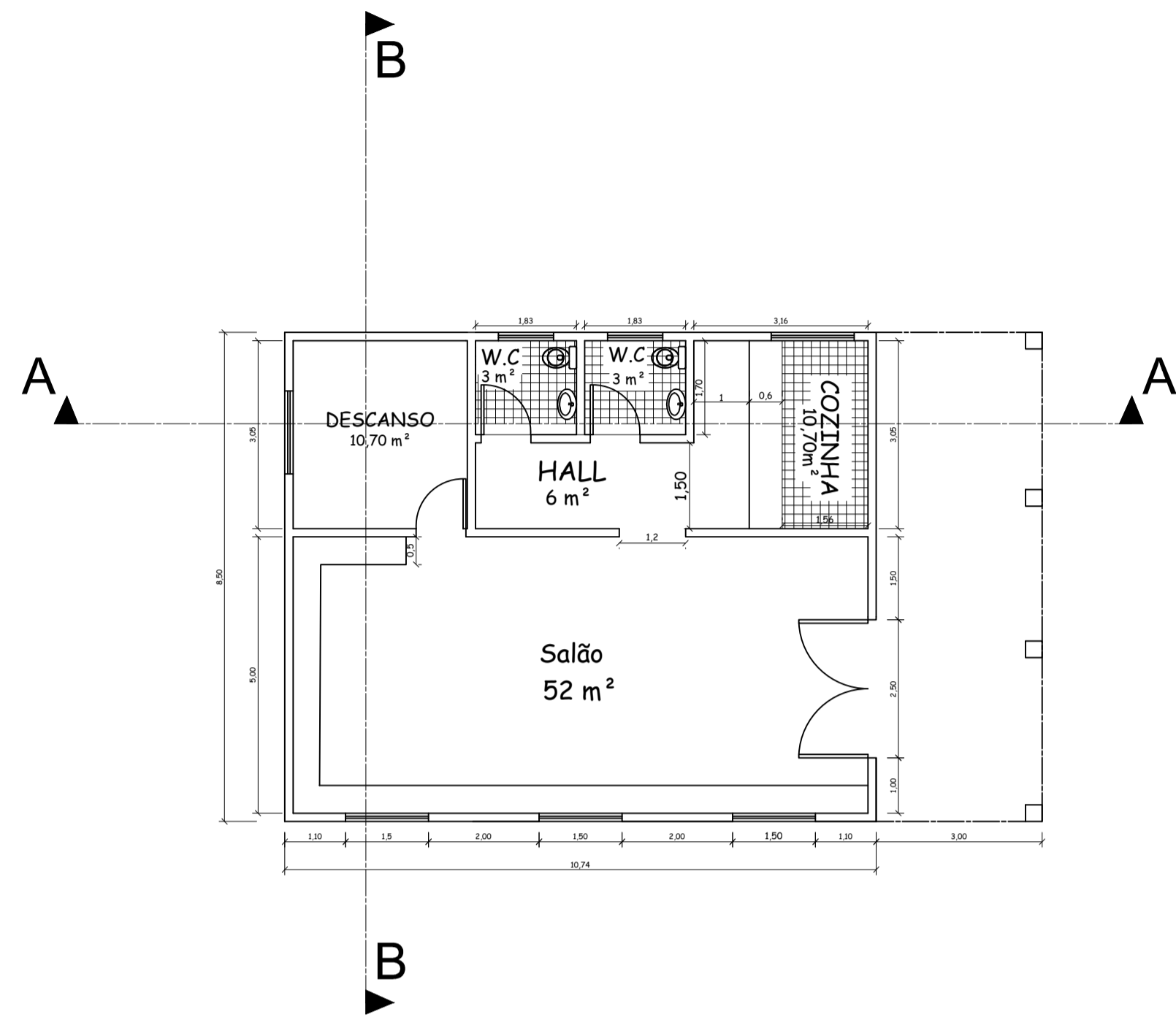
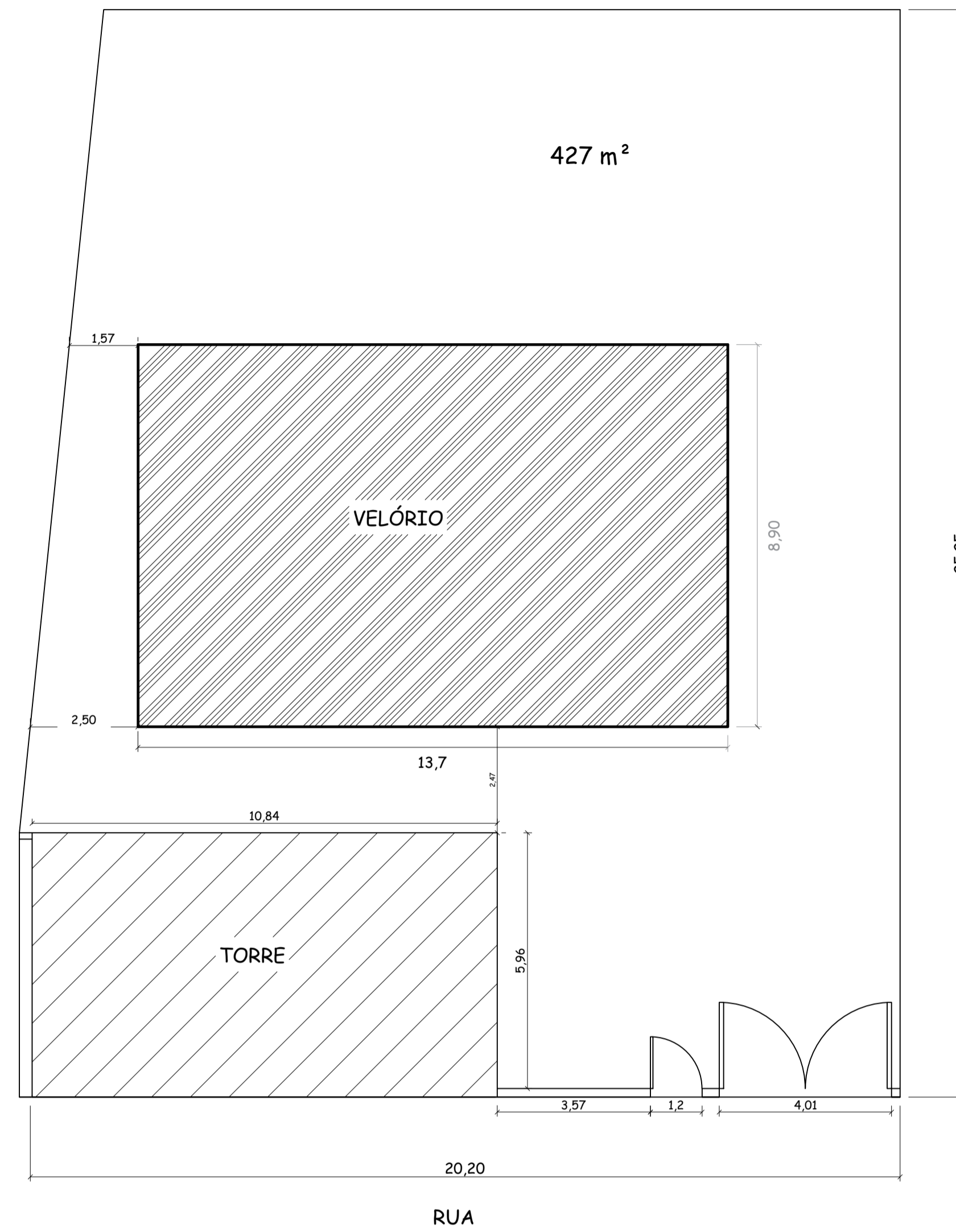


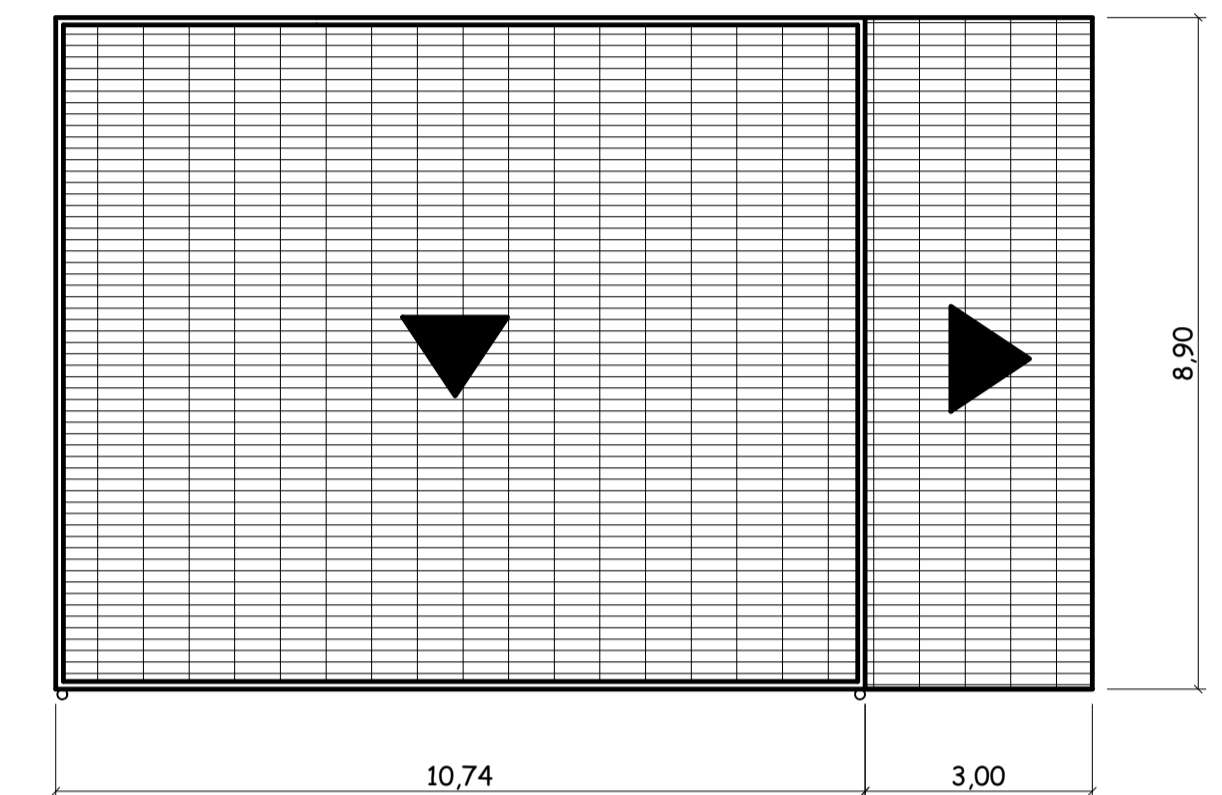
PLANTA BAIXA



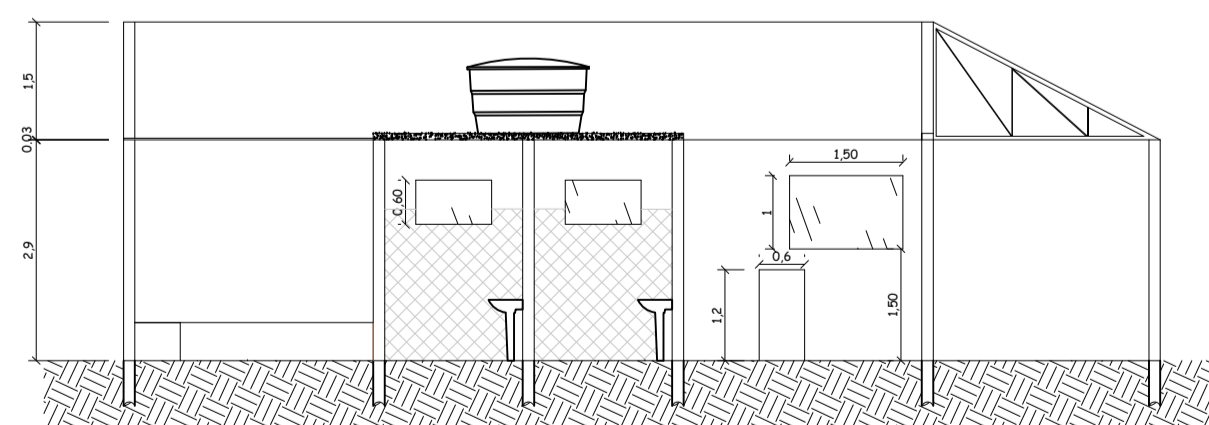
IMPLANTAÇÃO



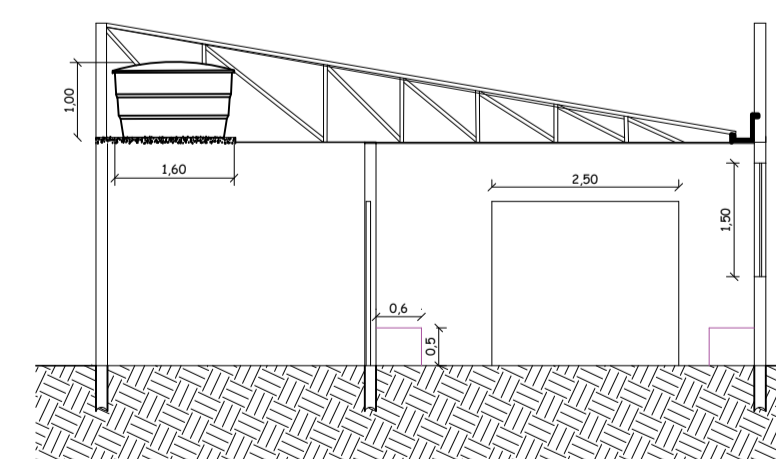
COBERTURA



CORTE AA



CORTE BB



PROJETO ARQUITETÔNICO FOLHA UNI.

VELÓRIO - DISTRITO DO COCAES

LOCAL: Rua São Roque, S/N, Distrito do Cocaes.

CIDADE: SARAPUÍ / SP

Escala: Indicada

SITUAÇÃO:
SEM ESCALA



PREFEITURA MUNICIPAL DE SARAPUÍ
ESTADO DE SÃO PAULO
Paço Municipal Prefeito "Argemiro Holz"

PREFEITO MUNICIPAL
WELLIGTON MACHADO DE MORAES

QUADRO DE ÁREAS:

Terreno: 427m²

Velório: 145m²

DIRETOR DE OBRAS, VIAÇÃO E URBANISMO
Eng.: RUBENS REIS GONÇALVES JÚNIOR
CREA: 0600832595